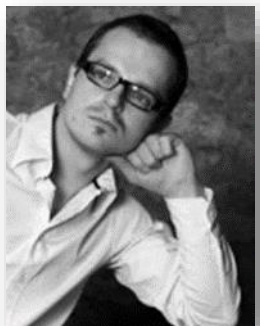




Publisko un privāto partnerattiecību biedrības “Zied zeme” sabiedrības virzīta vietējā attīstības stratēģija 2015 – 2020
www.ziedzeme.lv

LEADER PIEEJAS ĪSTENOŠANA TERITORIJĀ **IESPĒJAS**

PROJEKTU IESIEDZĒJIEM



Projektu sagatavošanas konsultants
Administratīvais vadītājs

MĀRIS CĪRULIS

tālr.: +371 29782159

e-pasts: maris@ziedzeme.lv

www.ziedzeme.lv



Projektu sagatavošanas konsultante Baldonē
Biedrības "Baldones partnerība" valdes priekšsēdētāja

INESE LAGZDIŅA

Tālr.: + (371) 67932025

Mob.tālr.: +(371) 26328940

E-pasts: inese.lagzdina@baldone.lv

Pieņemamās dienas pirmdienas un ceturtdienas (saskaņā ar domes darba laiku)
2.stāvā 207. kab., Baldones novada domē, "Pārupes", Baldones novads

www.baldone.lv

RĪCĪBAS PLĀNS

aktivitātes, kādās iespējams saņemt ELFLA līdzfinansējumu

RĪCĪBA 1.1. atbalsts jaunu produktu un pakalpojumu radīšanai, esošo produktu un pakalpojumu attīstīšanai, to realizēšanai tirgū un kvalitatīvu darba apstākļu radīšanai

MĒRĶIS veicināt nelauksaimnieciskās uzņēmējdarbības attīstību un inovāciju ieviešanu, tādējādi sekmējot nodarbinātību VRG darbības teritorijā

ĪSTENOŠANAS LAIKS 2016-2020

ATBALSTA PRETENDENTS

- ❖ **juridiska** (tajā skaitā biedrība un nodibinājums) vai **fiziska persona**, kas veic saimniecisku darbību, un tās apgrozījums ir ne vairāk kā 70000 EUR noslēgtajā gadā pirms projekta iesniegšanas
- ❖ **juridiska** (tajā skaitā biedrība un nodibinājums) vai **fiziska persona, kas plāno veikt saimniecisku darbību**
- ❖ atbilstīga **lauksaimniecības pakalpojumu kooperatīvā sabiedrība** vai atbilstīga **mežsaimniecības pakalpojumu kooperatīvā sabiedrība**
- ❖ **vietējā pašvaldība** sava īpašumā vai valdījumā esošai uzņēmējdarbības infrastruktūras izveidei juridiskām personām, kas veic saimniecisku darbību, ja starp kopprojekta dalībniekiem ir noslēgts līgums

FINANSĒJUMS*

- ❖ uzņēmējdarbības infrastruktūras projektiem, ja ieguldījumi būvniecībā uzņēmējdarbības infrastruktūras izveidei ir vismaz 70 % no projekta attiecināmo izmaksu summas, ir līdz 100 000 EUR
- ❖ pārējiem projektiem nepārsniedz 50 000 EUR

Atbalsta intensitāte no projekta kopējās attiecināmo izmaksu summas ir līdz 70 %

* viena projekta ietvaros

Projektu var īstenot arī **KOPPROJEKTĀ** ar citiem atbalsta saņēmējiem

KOPPROJEKTS IR PROJEKTS,
kurā plānoto investīciju izmanto kopīgai lietošanai

ATBALSTA PRETENDENTS KOPPROJEKTĀ

- ❖ **biedrība vai nodibinājums**, kas darbojas vismaz trīs gadus pirms projekta iesniegšanas, un vismaz trīs tā biedri (ja projektu iesniedz biedrība) vai dibinātāji (ja projektu iesniedz nodibinājums) ir komersanti vai zemnieku saimniecības
- ❖ atbilstīga **lauksaimniecības pakalpojumu kooperatīvā sabiedrība** vai atbilstīga **Mežsaimniecības pakalpojumu kooperatīvā sabiedrība**
- ❖ **juridiska** (izņemot biedrība un nodibinājums) **vai fiziska persona, kas veic saimniecisku darbību, juridiska vai fiziska persona, kas ir Pārtikas un veterinārajā dienestā reģistrēts vai atzīts pārtikas aprites uzņēmums**, kurš nodarbojas ar lauksaimniecības produktu pārstrādi (izņemot zivsaimniecības produktus) un to apgrozījums ir ne vairāk kā 70000 EUR noslēgtajā gadā pirms projekta iesniegšanas, kopīgas darbības īstenošanai, ja starp kopprojekta dalībniekiem ir noslēgts līgums. Kopprojektā nav vairāk kā trīs dalībnieku
- ❖ **vietējā pašvaldība** sava īpašumā vai valdījumā esošai uzņēmējdarbības infrastruktūras izveidei juridiskām personām, kas veic saimniecisku darbību, ja starp kopprojekta dalībniekiem ir noslēgts līgums

PIEMĒRI

- ❖ Dažādi jauni, inovatīvi produkti un pakalpojumi, kas atrisina ne tikai vietējo iedzīvotāju vajadzības, bet veicina arī tūrismu
- ❖ Ražošanas attīstība, it īpaši tādu, kas izmanto vietējos resursus
- ❖ Produkti, kas saglabā un popularizē vietējā teritorijā raksturīgās vērtības, tradīcijas, kultūras mantojumu.
- ❖ Uzņēmējdarbības vidi veicinoši produkti un pakalpojumi, piemēram, finanšu pakalpojumi, konsultāciju centri, biznesa inkubatori, uzņēmējdarbības centri
- ❖ Attālināti un mobili pakalpojumi, piemēram, mobilais zobārsts, ēdinātāji, nomas punkti u
- ❖ Privāto pirmskolas un citu mūžizglītības iestāžu un pakalpojumu attīstība
- ❖ Veselības pakalpojumu pieejamības un kvalitātes uzlabošana
- ❖ Sociālā uzņēmējdarbība
- ❖ Atjaunojamās enerģijas avotu izmantošanas veicināšana un popularizēšana
- ❖ Tūrisma produkti un pakalpojumi, tajā skaitā kurortoloģijas attīstība, piemēram, SPA, sanatorijas

RĪCĪBA 1.2. atbalsts lauksaimniecības produktu pārstrādei, tai skaitā pašu saražotās produkcijas iepakojšanai, to realizēšanai tirgū un kvalitatīvu darba apstākļu radīšanai

MĒRĶIS veicināt lauksaimniecības produktu pārstrādi, radot pievienoto vērtību lauksaimniecības produktiem, tādējādi sekmējot nodarbinātību un jauninājumu ieviešanu VRG darbības teritorijā

ĪSTENOŠANAS LAIKS 2016-2020

ATBALSTA PRETENDENTS

- ❖ **juridiska vai fiziska persona, kas ir Pārtikas un veterinārajā dienestā reģistrēts vai atzīts pārtikas aprites uzņēmums**, kurš nodarbojas ar lauksaimniecības produktu pārstrādi (izņemot zivsaimniecības produktus) un tā apgrozījums ir ne vairāk kā 70000 euro noslēgtajā gadā pirms projekta iesniegšanas
- ❖ **juridiska vai fiziska persona**, kas plāno nodarboties ar **lauksaimniecības produktu pārstrādi** (izņemot zivsaimniecības produktus)
- ❖ **biedrība vai nodibinājums**, ja tā apgrozījums ir ne vairāk kā 70 000 EUR noslēgtajā gadā pirms projekta iesniegšanas;
- ❖ **atbilstīga lauksaimniecības pakalpojumu kooperatīvā sabiedrība**. Ja atbilstīga lauksaimniecības pakalpojumu kooperatīvā sabiedrība nodarbojas ar lauksaimniecības produktu pārstrādi (izņemot zivsaimniecības produktus), tā ir Pārtikas un veterinārajā dienestā reģistrēts vai atzīts pārtikas aprites uzņēmums, kurš nodarbojas ar lauksaimniecības produktu pārstrādi (izņemot zivsaimniecības produktus)

FINANSĒJUMS*

- ❖ uzņēmējdarbības infrastruktūras projektiem, ja ieguldījumi būvniecībā uzņēmējdarbības infrastruktūras izveidei ir vismaz 70 procenti no projekta attiecināmo izmaksu summas, ir līdz 100000 EUR
- ❖ pārējiem projektiem nepārsniedz 50 000 EUR

Atbalsta intensitāte no projekta kopējās attiecināmo izmaksu summas ir līdz 70 %

Projektu var īstenot arī **KOPPROJEKTĀ** ar citiem atbalsta saņēmējiem

ATBALSTA PRETENDENTS KOPPROJEKTĀ

- ❖ biedrība vai nodibinājums, kas darbojas vismaz trīs gadus pirms projekta iesniegšanas, un vismaz trīs tā biedri (ja projektu iesniedz biedrība) vai dibinātāji (ja projektu iesniedz nodibinājums) ir komersanti vai zemnieku saimniecības
- ❖ juridiska (izņemot biedrība un nodibinājums) vai fiziska persona, kas veic saimniecisku darbību, juridiska vai fiziska persona, kas ir Pārtikas un veterinārajā dienestā reģistrēts vai atzīts pārtikas aprites uzņēmums, kurš nodarbojas ar lauksaimniecības produktu pārstrādi (izņemot zivsaimniecības produktus) un to apgrozījums ir ne vairāk kā 70000 EUR noslēgtajā gadā pirms projekta iesniegšanas, kopīgas darbības īstenošanai, ja starp kopprojekta dalībniekiem ir noslēgts līgums.
Kopprojektā nav vairāk kā trīs dalībnieku.

* viena projekta ietvaros

PIEMĒRI

- ❖ Attīstīti mazi vietējās lauksaimniecības produkcijas pārstrādes uzņēmumi, kas veicina pašpietiekamu teritoriju, un pastāv arī eksporta potenciāls
- ❖ Bioloģiskā lauksaimniecība un produktu pārstrāde
- ❖ Ģimenes uzņēmumi, mājražošana, prasmju nodošana no paaudzes paaudzei

RĪCĪBA 1.3. atbalsts vides radīšanai vai labiekārtošanai, kurā tiek realizēta vietējā produkcija, un jaunu realizācijas veidu īstenošana

MĒRĶIS veicināt tradicionālu un netradicionālu vietējās produkcijas realizācijas veidu attīstību VRG teritorijā

ĪSTENOŠANAS LAIKS 2016-2020

ATBALSTA PRETENDENTS

- ❖ **juridiska** (tajā skaitā biedrība un nodibinājums) vai **fiziska persona**, kas veic saimniecisko darbību, un tās apgrozījums ir ne vairāk kā 70 000 EUR noslēgtajā gadā pirms projekta iesniegšanas, un atbilstīga lauksaimniecības pakalpojumu kooperatīvā sabiedrība
- ❖ vietējā **pašvaldība** sava īpašumā vai valdījumā esošai uzņēmējdarbības infrastruktūras izveidei juridiskām personām, kas veic saimniecisku darbību, ja starp kopprojekta dalībniekiem ir noslēgts līgums
- ❖ Ja projektu īsteno Ogres pilsētas administratīvajā teritorijā atbalsta pretendents ir lauksaimniecības produktu ražotājs, lauksaimniecības produktu pārstrādātājs vai lauksaimniecības pakalpojumu kooperatīvā sabiedrība un šī persona ir reģistrēta vietējās rīcības grupas darbības teritorijā

FINANSĒJUMS*

- ❖ uzņēmējdarbības infrastruktūras projektiem, ja ieguldījumi būvniecībā uzņēmējdarbības infrastruktūras izveidei ir vismaz 70 procenti no projekta attiecināmo izmaksu summas, ir līdz 100 000 EUR
- ❖ pārējiem projektiem nepārsniedz 20 000 EUR

Atbalsta intensitāte no projekta kopējās attiecināmo izmaksu summas ir līdz 70 %

*viena projekta ietvaros

Projektu var īstenot arī **KOPPROJEKTĀ** ar citiem atbalsta saņēmējiem

ATBALSTA PRETENDENTS KOPPROJEKTĀ

- ❖ **biedrība** vai **nodibinājums**, kas darbojas vismaz trīs gadus pirms projekta iesniegšanas, un vismaz trīs tā biedri (ja projektu iesniedz biedrība) vai dibinātāji (ja projektu iesniedz nodibinājums) ir komersanti vai zemnieku saimniecības
- ❖ atbilstīga **lauksaimniecības pakalpojumu kooperatīvā sabiedrība** vai atbilstīga **Mežsaimniecības pakalpojumu kooperatīvā sabiedrība**
- ❖ **juridiska** (izņemot biedrība un nodibinājums) vai **fiziska persona, kas veic saimniecisku darbību, juridiska vai fiziska persona, kas ir Pārtikas un veterinārajā dienestā reģistrēts vai atzīts pārtikas aprites uzņēmums**, kurš nodarbojas ar lauksaimniecības produktu pārstrādi (izņemot zivsaimniecības produktus) un to apgrozījums ir ne vairāk kā 70 000 EUR noslēgtajā gadā pirms projekta iesniegšanas, kopīgas darbības īstenošanai, ja starp kopprojekta dalībniekiem ir noslēgts līgums. Kopprojektā nav vairāk kā trīs dalībnieku
- ❖ vietējā **pašvaldība** sava īpašumā vai valdījumā esošai uzņēmējdarbības infrastruktūras izveidei juridiskām personām, kas veic saimniecisku darbību, ja starp kopprojekta dalībniekiem ir noslēgts līgums

PIEMĒRI

- ❖ Mājražotāju, amatnieku centri
- ❖ Degustāciju saimniecības un produktu tūrisms
- ❖ Vietējo ražotāju veikals vai tirgus, bioloģisku produktu plašāka pieejamība
- ❖ Sakārtoti tirgus laukumi un to aprīkojums, kas ir aktīvi un reāli strādā ikdienā
- ❖ Atbalsts vienotai koordinējošai institūcijai, kas veicinātu VRG teritorijas vietējo ražotāju produktu realizāciju, tostarp ārpus VRG teritorijas un eksportu
- ❖ Tūrisma maršrutu attīstīšana, kas nodrošinātu vietējās produkcijas patēriņu

RĪCĪBA 1.4. atbalsts darbinieku kompetenču un produktivitātes celšanai

MĒRĶIS Veicināt darbinieku zināšanu, prasmju un iemaņu paaugstināšanos, tādējādi sekmējot produktivitāti un uzņēmējdarbības attīstību VRG teritorijā

ĪSTENOŠANAS LAIKS 2016-2018

ATBALSTA PRETENDENTS

❖ **juridiska persona**, kas veic komerciāla rakstura darbību, un tās apgrozījums ir ne vairāk kā 70 000 EUR noslēgtajā gadā pirms projekta iesniegšanas

FINANSĒJUMS*

❖ līdz 20 000 EUR

Atbalsta intensitāte no projekta kopējās attiecināmo izmaksu summas ir līdz 70 %

*viena projekta ietvaros



PAR ATTIECINĀMAJĀM IZMAKSĀM

- ❖ 30.1. maksa par darbinieku dalību mācībās, ja tiek saņemts sertifikāts vai apliecinājums par mācību sekmīgu pabeigšanu
- ❖ 30.2. komandējuma izmaksas atbilstoši normatīvajiem aktiem par kārtību, kādā atlīdzināmi ar komandējumiem saistītie izdevumi, ja tās ir tieši saistītas ar projekta īstenošanu, nepārsniedz divus procentus no šo noteikumu 30.1. apakšpunktā minētajām izmaksām.

! Nav attiecināmas izmaksas par mācībām, kas ir daļa no vispārējās vidējās izglītības vai augstākās izglītības programmām

PIEMĒRI

- ❖ Pakalpojumu sniedzēju apkalpošanas kultūras celšana
- ❖ Darbinieku apmācības un sagatavošana darbam ar jaunām iekārtām, tehnoloģijām
- ❖ Uzņēmumu vadītāju prasmju un zināšanu veicināšana
- ❖ Jaunas darbinieku prasmes, kas veicina jaunu produktu izstrādi, attīstīšanu, pārdošanu, eksportu
- ❖ Darbinieku pārkvalifikācija
- ❖ Jaunu darbinieku apmācības

RĪCĪBA 2.1. atbalsts vietējās teritorijas, ieskaitot dabas un kultūras objektu, sakārtošanai pakalpojumu pieejamībai, kvalitātei un sasniedzamībai

MĒRĶIS Veicināt radošas, kvalitatīvas un drošas dzīves vides attīstību, publisko pakalpojumu un sabiedrisko aktivitāšu dažādošanu VRG teritorijā

ĪSTENOŠANAS LAIKS 2016-2020

ATBALSTA PRETENDENTS

❖ **juridiska** (tajā skaitā vietējā pašvaldība, biedrība un nodibinājums) vai **fiziska persona**, kura īsteno sabiedriskā labuma projektu. Sabiedriskā labuma projektā plānotajam mērķim nav komerciāls raksturs. Par sabiedriskā labuma projekta rezultātu netiek prasīta samaksa

FINANSĒJUMS*

❖ līdz 50 000 EUR

Atbalsta intensitāte no projekta kopējās attiecināmo izmaksu summas ir līdz 70 %

*viena projekta ietvaros

PIEMĒRI

- ❖ Sakārtota publiskā infrastruktūra (parki, takas, pagalmi, laukumi, velo ceļi, tilti, torņi, peldvietas, atpūtas zonas, pieturvietas utt.)
- ❖ Izveidot prominādi gar Daugavu (Lielvārdē)
- ❖ Uzstādītas informatīvās zīmes, norādes, interaktīvi informācijas stendi, tūrisma maršruti
- ❖ Atjaunoti kultūras objekti, piešķirot jaunu pievienoto vērtību un jaunas izmantošanas iespējas
- ❖ Atjaunoti dabas un tūrisma objekti, Izveidoti un labiekārtoti brīvi pieejami tematiskie parki
- ❖ Multifunkcionālu, jauniešu, dienas centru būvniecība
- ❖ Izveidota sportisko aktivitāšu infrastruktūra visdažādākajām vecuma grupā

RĪCĪBA 2.2. atbalsts sabiedrisko aktivitāšu dažādošanai vietējiem iedzīvotājiem

MĒRĶIS veicināt sabiedrisko aktivitāšu (ieskaitot apmācību un interešu klubus, sociālās aprūpes vietas, kultūras, vides aizsardzības, sporta un citas brīvā laika pavadīšanas aktivitātes) dažādošanu iedzīvotāju radošai un profesionālai pilnveidei VRG teritorijā

ĪSTENOŠANAS LAIKS 2016-2020

ATBALSTA PRETENDENTS

❖ **juridiska** (tajā skaitā vietējā pašvaldība, biedrība un nodibinājums) vai **fiziska persona**, kura īsteno sabiedriskā labuma projektu. Sabiedriskā labuma projektā plānotajam mērķim nav komerciāls raksturs. Par sabiedriskā labuma projekta rezultātu netiek prasīta

FINANSĒJUMS*

❖ Maksimālā attiecināmo izmaksu summa līdz 10 000 EUR

Atbalsta intensitāte no projekta kopējās attiecināmo izmaksu summas ir līdz 90 %

*viena projekta ietvaros

PIEMĒRI

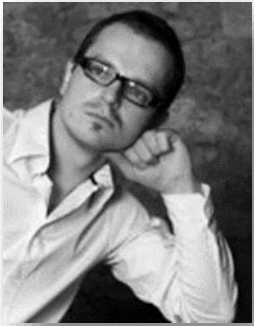
- ❖ Interesešu izglītība dažādiem vecumiem
- ❖ Robotikas pulciņi, amatniecība, sports, kustību aktivitātes mūzika, māksla, piemērotas vides izveide zināšanu apguvei ārpus klašu telpām (āra apmācības) u.c.
- ❖ Atbalsts biedrību un nodibinājumu darbībai, kas veicina efektīva brīvā laika pavadīšanu
- ❖ Atbalsts aprīkojuma iegādei radošiem, kultūras pasākumiem, teātru un koncertu norisei
- ❖ Pakalpojumi sociāli mazaizsargātu personu pieejamībai

PROJEKTU IESIEDZĒJIEM

Projekti būs jāiesniedz saskaņā ar [Ministru kabineta noteikumiem Nr. 590](#) Valsts un Eiropas Savienības atbalsta piešķiršanas kārtība lauku attīstībai apakšpasākumā "Darbību īstenošana saskaņā ar sabiedrības virzītas vietējās attīstības stratēģiju"

<http://likumi.lv/ta/id/277447-valsts-un-eiropas-savienibas-atbalsta-pieskirsanas-kartiba-lauku-attistibai-apakspasakuma-darbibu-istenosana-saskana>

PROJEKTU IESIEDZĒJIEM



Projektu sagatavošanas konsultants

Administratīvais vadītājs

MĀRIS CĪRULIS

tālr.: +371 29782159

e-pasts: maris@ziedzeme.lv

www.ziedzeme.lv



Projektu sagatavošanas konsultante Baldonē

Biedrības "Baldones partnerība" valdes priekšsēdētāja

INESE LAGZDIŅA

Tālr.: + (371) 67932025

Mob.tālr.: +(371) 26328940

E-pasts: inese.lagzdina@baldone.lv

Pieņemamās dienas pirmdienas un ceturtdienas (saskaņā ar domes darba laiku) 2.stāvā
207. kab., Baldones novada domē, "Pārupes", Baldones novads